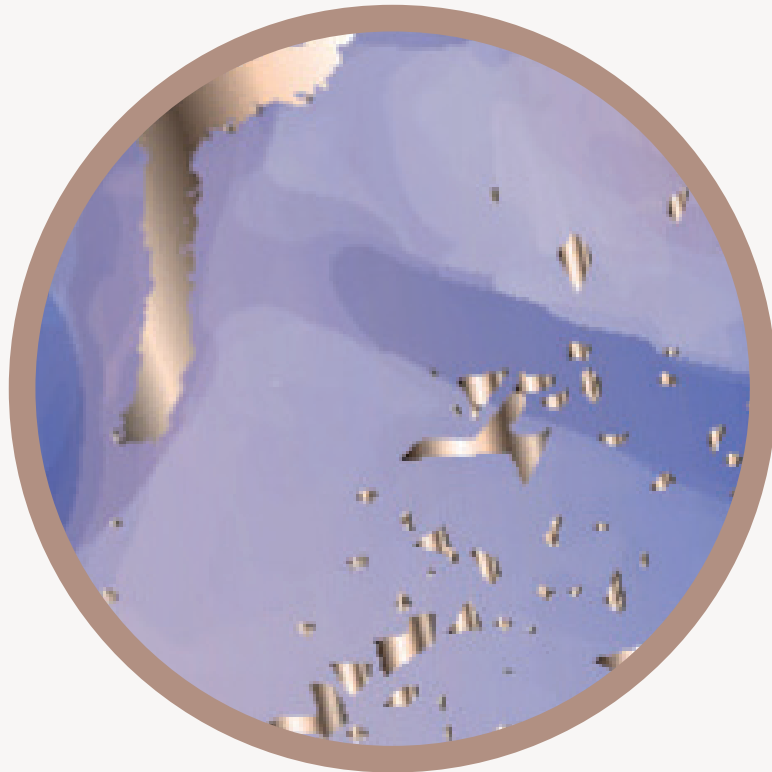


LEHRGANG

# Sexualität und Selbstbestimmung

in Institutionen und Einrichtungen



Oktober 2021  
bis März 2022

alpha  nova  
Akademie

Sexualität ist untrennbar mit uns Menschen verbunden. Im institutionellen Arbeitsalltag ist es eine wichtige Aufgabe, Räume für das Lernen und Erleben von Sexualität und Beziehung zu öffnen und zugleich einen klar erkennbaren Rahmen zu schaffen, um Grenzüberschreitungen zu vermeiden. Es gilt, eine gute Balance zwischen notwendigen Handlungsabläufen und dem Einräumen größtmöglicher Mitgestaltungs- und Selbstbestimmungsfreiräume für Kund\*innen, Bewohner\*innen, Patient\*innen zu gestalten.

Ziel dieses Lehrganges ist es, Fachpersonal Basiswissen, Grundhaltungen und praxisnahe Hilfestellungen zum Themenschwerpunkt Sexualität näher zu bringen, damit praxisnahe Leitlinien erarbeitet und professionelles Handeln im institutionellen Kontext für alle Beteiligten gelingen kann.

## **ZIELGRUPPEN**

Führungskräfte und Fachpersonal, aus den Bereichen

- Behindertenarbeit
- Pflege, Rehabilitation, Geriatrie
- Sozialpsychiatrie

## **LERNZIELE DES LEHRGANGES**

Sie als Teilnehmer\*in

- haben sich mit dem Thema „Sexualität und Selbstbestimmung“ umfangreich auseinandergesetzt, dazu gehören:
  - o fachliches Grundlagenwissen über Sexualität, sexuelle Entwicklung und Identität, Gesundheit, sexualpädagogische Grundlagen, sexualisierte Gewalt
  - o praktische Handlungsansätze wie z.B. basale Selbstbestimmung, sexualpädagogische Materialien, Förderung im Alltag, Stärkung der Körperkompetenz, sexuelle Hilfsmittel, Nähe und Distanz, Sexualbegleitung, Sexualität leben
- reflektieren Ihre eigene Rolle und Haltung in der Assistenz / Begleitung / Pflege zu den Themenschwerpunkten.
- haben Sicherheit im Umgang mit Selbstbestimmung und ressourcenorientierter Arbeit erlangt.
- wissen in welcher Form Sexualität im Betreuungsalltag auftreten kann.
- kennen mögliche Auswirkungen von Psychopharmaka auf die Sexualität
- haben sich mit sexualpädagogischen Konzepten und rechtlichen Grundlagen auseinandergesetzt.
- konnten sich mit der professionellen Herangehensweise an Fallanliegen vertraut machen.
- haben Wissen und Klarheit über einen professionellen Umgang mit Sexualität in ihrem Arbeitskontext.
- beschäftigten sich mit dem Thema Sexualität und Medien.

## **PRAXISTRANSFER**

Anhand von konkreten Fallbeispielen aus der täglichen Arbeit wird der Praxistransfer sichergestellt. Mittels unterschiedlicher Methoden wird begleitend zum Lehrgang daran gearbeitet.

# DER „ROTE FADEN“ DURCH DEN LEHRGANG:

## Selbstbestimmung und Ressourcenorientierung als Grundhaltung

Inhalte	TrainerIn	Umfang
<b>Biofacts</b> <ul style="list-style-type: none"> <li>• Biologie der Geschlechtsorgane/ körperliche Vorgänge, Verhütungsmittel</li> <li>• sexuelle Lerngeschichte</li> </ul>	Unterlagen zum Selbststudium werden zwei Wochen vor Lehrgangstart zur Verfügung gestellt	8 UE Selbstlernphase
<b>Lehrgangseinführung und Biofacts Einführung</b> <ul style="list-style-type: none"> <li>• Kennenlernen</li> <li>• Organisatorischer Rahmen</li> <li>• Lehrgangsziele - persönliche Ziele</li> <li>• Einführung in die Selbstlernphase Biofacts</li> </ul>	Manuela Burger und Margit Schmiedbauer Lehrgangsbegleitung	Mi, 20. Oktober 2021 4 Unterrichtseinheiten (UE)  13.30-17.00 Uhr
<b>Sexualität als Menschenrecht</b> Selbstbestimmung und Ressourcenorientierung als Grundhaltung im institutionellen Arbeitskontext	<b>Margit Schmiedbauer</b>	
<b>Sexualität im Fokus</b> <ul style="list-style-type: none"> <li>• Historische Entwicklung</li> <li>• Grundlagen</li> <li>• Psychosexuelle und körperliche Entwicklung</li> <li>• Sexuelle Lerngeschichte</li> </ul>	<b>Christine Gappmaier-Jessner</b>  <b>Michaela Moser-Steigerwald</b>	Do, 21. Oktober 2021 9-17 Uhr 8 UE Präsenz
<b>Selbstbestimmung</b> <ul style="list-style-type: none"> <li>• Definition Selbstbestimmung</li> <li>• professionelle Haltung</li> <li>• Selbstbestimmung und Sexualität</li> <li>• Selbstbestimmung fördern</li> </ul>	<b>Christine Gappmaier-Jessner</b>	Di, 7. Dezember 2021 9-12.30 Uhr 4 UE Präsenz
<b>Ressourcenorientierung</b> <ul style="list-style-type: none"> <li>• Definition von Ressourcenorientierung</li> <li>• professionelle Haltung</li> <li>• rechtliche Grundlagen</li> <li>• Ressourcenaktivierung</li> <li>• Personenzentrierte Begleitung</li> <li>• Basale Selbstbestimmung als Methode</li> </ul>	<b>Christine Gappmaier-Jessner</b>  <b>Christoph Kolb</b>	Di, 7. Dezember 2021 13.30-17 Uhr 4 UE Präsenz
<b>Psychiatrische Erkrankungen und Sexualität</b> <ul style="list-style-type: none"> <li>• Auswirkung von psychiatrischen Erkrankungen und Psychopharmka auf Sexualität</li> <li>• Sexualität im Kontext Psychiatrie</li> </ul>	<b>Eva Kada</b>	Mo, 10. Jänner 2022 13.30-17 Uhr 4 UE Präsenz
<b>Ich als BegleiterIn</b> <ul style="list-style-type: none"> <li>• Sexualität im Betreuungs-/Pflegealltag</li> <li>• Auftrag und Grenzen</li> <li>• Zielplanung, Dokumentation</li> <li>• Haltung</li> <li>• Herausforderungen in der Begleitung</li> <li>• Nähe und Distanz</li> <li>• Professionelles Herangehen an Fallanliegen</li> </ul>	<b>Christine Gappmaier-Jessner</b>  <b>Christoph Kolb</b>	Di, 11. Jänner 2022 9-17.00 8 UE Präsenz
o Anleitung für Praxistransfer		

## Auseinandersetzung mit Fallanliegen bzw. Fachthemen

8 UE Selbstlernphase

### Sexualpädagogische Materialien im Einsatz

- Sexualpädagogik vs. Aufklärung
- Vielfalt an sexualpädagogischen Materialien
- Einatzmöglichkeiten
- Professionalität in der Umsetzung

**Michaela Moser-Steigerwald**

Di, 8. Februar 2022  
9-17 Uhr  
8 UE Präsenz

### Nahrung für die Sinne Körperwohlgefühl & psychisch-mentale Balance

- Körperfürsorge
- Seelennahrung
- Aromapsychologie
- Klang und Stimme
- Atem & Erleben
- Ent-Spannen

**Doris Anna Biermeier**

Mi, 9. Februar 2022  
9-17 Uhr  
8 UE Präsenz

### Sexualität im institutionellen Kontext

- Auftrag und Rahmenbedingungen
- Sexualpädagogisches Konzept
- Haltung der Einrichtung/Leitbild
- rechtliche Grundlagen
- Prävention von Gewalt
- Was tun bei sexualisierter Gewalt

**Christine Gappmaier-Jessner**

Do, 10. März 2022  
9-12.30 Uhr  
4 UE Präsenz

### Sexualität leben

- Lernräume und Erlebensfelder
- sexuelle Dienstleistungsangebote
- Sexualbegleitung
- sexuelle Hilfsmittel
- Möglichkeiten und Grenzen
- weitere Unterstützungsmöglichkeiten

**Christoph Kolb**

Do, 10. März 2022  
13.30 – 17.00  
4 UE Präsenz

**Margit Schmiedbauer**

**Lialin**

### Sexualität und Medien

- Was findet sich im Netz?
- Chancen, Möglichkeiten und Risiken
- Aufgaben und Bedeutung in der Begleitung
- rechtliche Rahmenbedingungen

**Lukas Wagner**

Fr, 11. März 2022  
9-12.30 Uhr  
4 UE Präsenz

### Reflexion und Transfer

- Selbstbestimmung und Ressourcenorientierung als Grundhaltung -
- Konsequenzen für die tägliche Arbeit
- Praxistransfer & Fallarbeit, Facharbeit

**Margit Schmiedbauer**

Fr, 11. März 2022  
13.30 bis 17.00 Uhr  
4 UE Präsenz

**Manuela Burger**

### Abschluss

**64 UE Präsenz  
16 UE Selbstlernphase**

**80 UE Gesamt**

# ORGANISATORISCHES

## REFERENT\*INNEN:

**Mag.<sup>a</sup> Doris Anna Biermeier**, Klinische- und Gesundheitspsychologin, Palliativpsychologin, Psychoonkologin, Klangtherapie, Dipl. Ernährungsberaterin der TCM. Leitung der Klinischen Psychologie im Landeskrankenhaus Horn.

**Mag.<sup>a</sup> Christine Gappmaier-Jessner**, DGKS, Pädagogin, Psychotherapeutin in Ausbildung unter Supervision, Personenzentriertes Arbeiten, Mitarbeiterin der Fachstelle .hautnah. - Inklusive Erwachsenenbildung und Beratung.

**Lialin**, Sexualbegleiterin.

**Dr. Christoph Kolb**, Dipl. LSB, Psychotherapeutisches Propädeutikum, Mitarbeiter der Fachstelle .hautnah. - Inklusive Erwachsenenbildung und Beratung.

**Dr.<sup>in</sup> Eva Kada**, Fachärztin für Psychiatrie und Psychotherapie (VT), Sexualtherapeutin, Leitung der offenen forensischen Station des LKH Graz Süd-West, Standort Süd.

**Mag.<sup>a</sup> Michaela Moser-Steigerwald**, Pädagogin, Sexualpädagogin, klinische Sexologie nach Sexocorporel, Mitarbeiterin der Fachstelle .hautnah. - Inklusive Erwachsenenbildung und Beratung.

**Margit Schmiedbauer**, Pädagogin, LSB, systemische Beraterin, Mediatorin, Erwachsenenbildung, Leitung der Fachstelle .hautnah.

**Lukas Wagner, MSc**, Psychotherapeut, Medienpädagoge, Sexualpädagoge.

## BIOFACTS ZUM SELBSTSTUDIUM:

2 Wochen vor Lehrgangsstart werden Unterlagen im Umfang von 2 Infobroschüren zum Selbststudium zur Verfügung gestellt. Wir möchten Sie damit auf das Thema einstimmen.

## FALLARBEIT/FACHARBEIT:

Ein Fallanliegen aus der eigenen beruflichen Praxis oder eine Themenarbeit zum Schwerpunkt bilden den Abschluss des Lehrganges, Umfang 4-6 A4-Seiten (ca 1.500 Wörter).

## VERANSTALTUNGsort:

alpha nova Kalsdorf  
Römerstraße 92  
8401 Kalsdorf

## KOSTEN:

€ 1.295,00 inkl. 10 % USt.

Eine Aliquotierung nach Leistungszeitraum 2021 und 2022 ist möglich.

## ANMELDUNG UND INFORMATION:

alpha nova Akademie  
Römerstraße 92  
8401 Kalsdorf

Mail: [akademie@alphanova.at](mailto:akademie@alphanova.at)

Telefon: 031 35 / 56 382-17

## ANMELDESCHLUSS:

Mo, 4. Oktober 2021

Die alpha nova Akademie ist qualitätstestiert und Ö-Cert-Qualitätsanbieterin.

